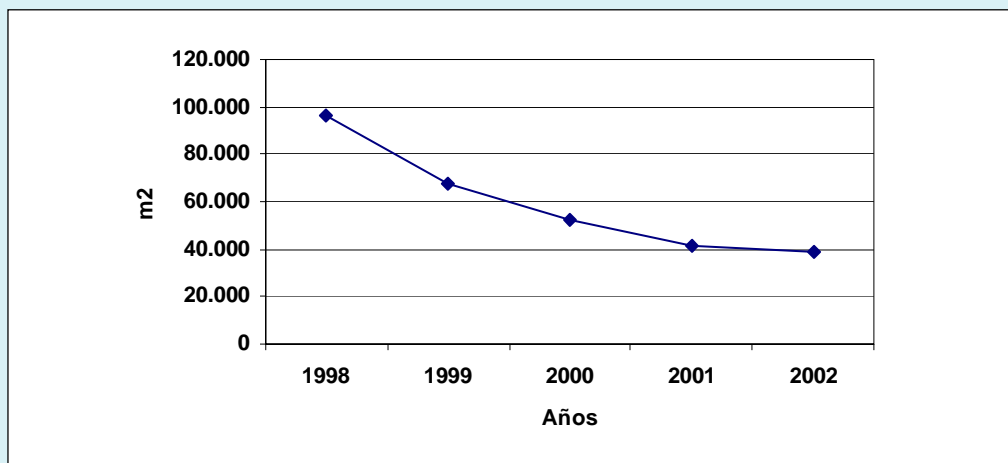


#### 5.9.4. Superficie cubierta autorizada para ampliaciones por año según municipio Años 1998/2002

| Municipio               | Año    |        |        |        |        |
|-------------------------|--------|--------|--------|--------|--------|
|                         | 1998   | 1999   | 2000   | 2001   | 2002   |
|                         | m2     |        |        |        |        |
| Total                   | 96.484 | 67.666 | 52.677 | 41.580 | 39.070 |
| Aluminé                 | .      | .      | .      | 104    | 329    |
| Centenario              | 238    | 193    | 262    | 137    | -      |
| Chos Malal              | 1.399  | 329    | 369    | 237    | -      |
| Cutral Co               | -      | -      | -      | 117    | -      |
| Neuquén                 | 87.110 | 52.155 | 39.317 | 31.634 | 25.340 |
| Plaza Huincul           | -      | -      | -      | -      | -      |
| Plottier                | 1.927  | 2.850  | 232    | 633    | 5.229  |
| San Martín de los Andes | 5.573  | 12.129 | 9.487  | 6.886  | 5.517  |
| San Patricio del Chañar | 59     | -      | 201    | 387    | 353    |
| Senillosa               | 178    | 10     | 293    | -      | -      |
| Villa la Angostura      | .      | .      | .      | .      | 2.302  |
| Zapala                  | -      | -      | 2.516  | 1.445  | -      |

Fuente: Municipios.

Gráfico 5.9.4. Superficie cubierta autorizada para ampliaciones por año  
Años 1998/2002



Fuente: Municipios.